

NUMER **30**

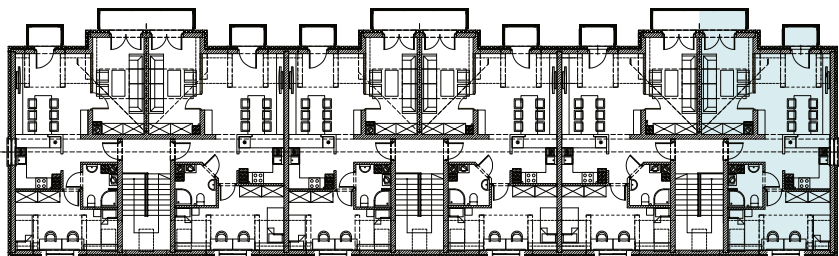
BUDYNEK **C**

PIĘTRO **3**

POKOJE **3**

POWIERZCHNIA UŻYTKOWA **56,6m<sup>2</sup>**

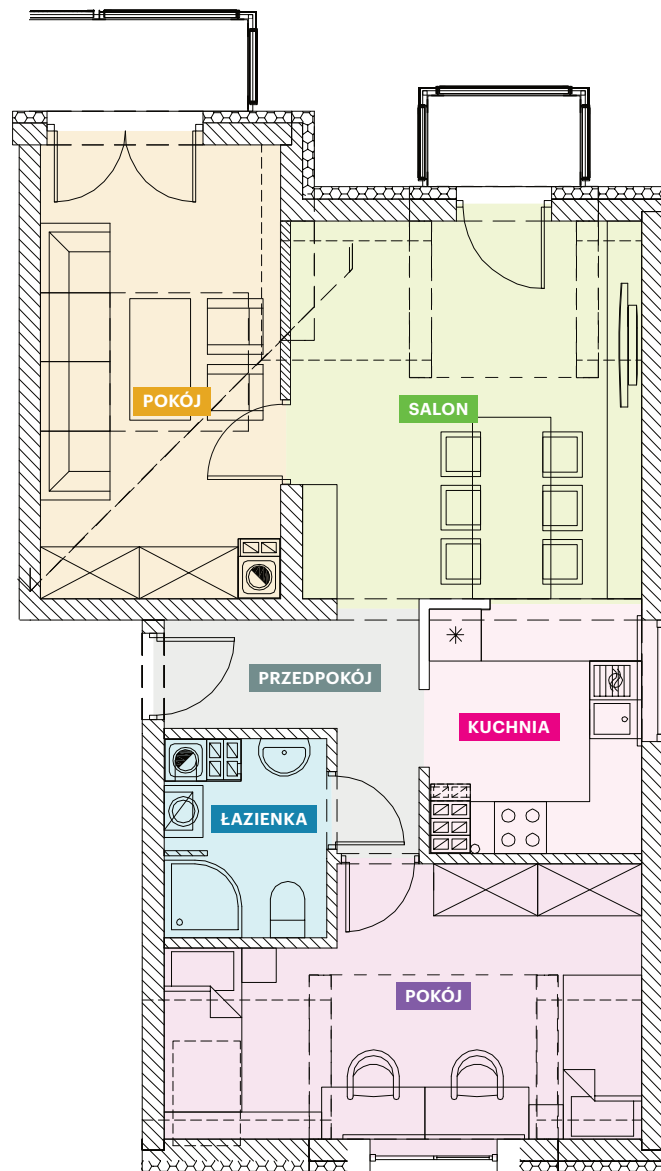
### Rzut kondygnacji



### Zestawienie pomieszczeń

Salon	15,0 m <sup>2</sup>	(17,3 m <sup>2</sup> )
Korytarz	5,1 m <sup>2</sup>	(5,1 m <sup>2</sup> )
Pokój	13,8 m <sup>2</sup>	(14,0 m <sup>2</sup> )
Pokój	12,6 m <sup>2</sup>	(15,4 m <sup>2</sup> )
Łazienka	3,7 m <sup>2</sup>	(3,7 m <sup>2</sup> )
Kuchnia	6,5 m <sup>2</sup>	(6,5 m <sup>2</sup> )

**56,6 m<sup>2</sup>**  
(61,9 m<sup>2</sup>)



  
**OSIEDLE  
POMORSKA**

**BIURO SPRZEDAŻY**  
ul. Warszawska 44/50 lok. 145B  
95-200 Pabianice  
tel. 509 152 552  
pomorska@proinvest.net.pl  
www.osiedlepomorska.com

  
**PRO-INWEST  
GROUP**