

NUMER **19**

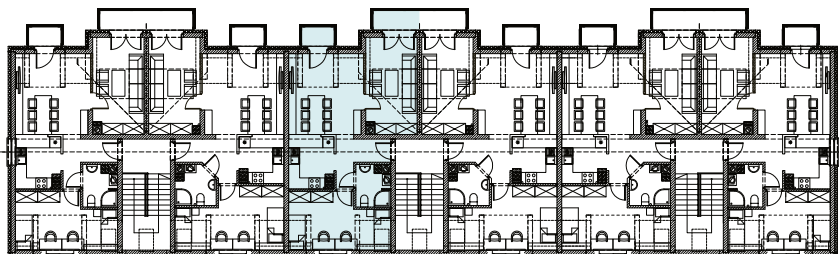
BUDYNEK **C**

PIĘTRO **3**

POKOJE **3**

POWIERZCHNIA UŻYTKOWA **56,6m²**

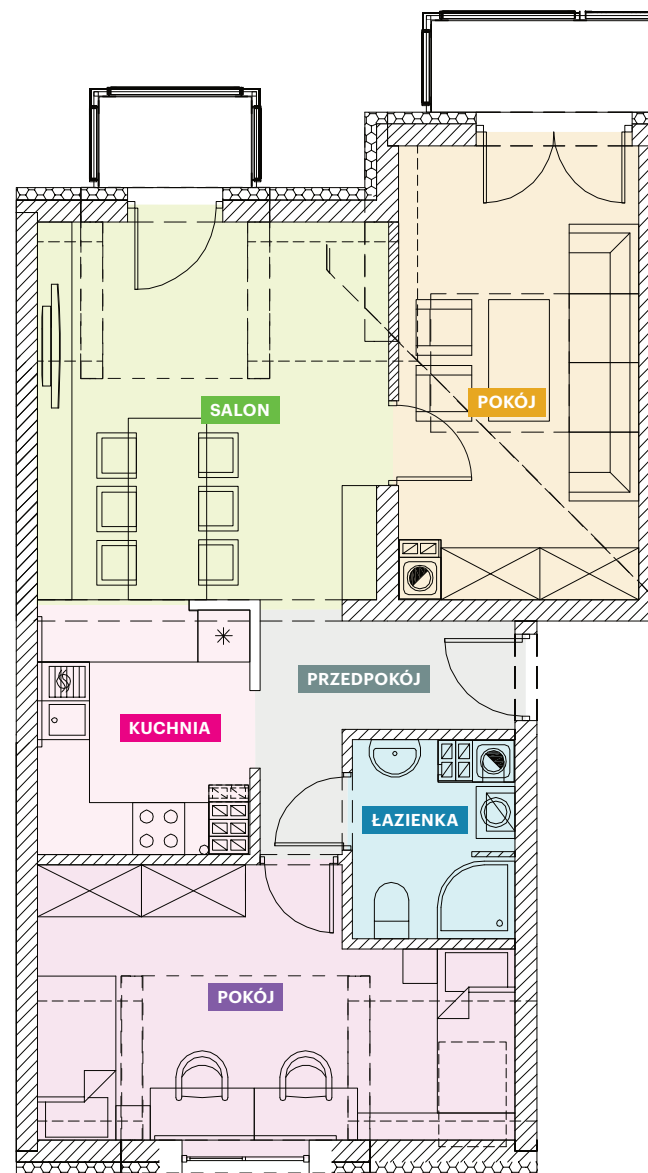
Rzut kondygnacji



Zestawienie pomieszczeń

Salon	15,0 m ²	(17,3 m ²)
Korytarz	5,1 m ²	(5,1 m ²)
Pokój	13,8 m ²	(14,0 m ²)
Pokój	12,6 m ²	(15,4 m ²)
Łazienka	3,7 m ²	(3,7 m ²)
Kuchnia	6,5 m ²	(6,5 m ²)

56,6 m²
(61,9 m²)




**OSIEDLE
POMORSKA**

BIURO SPRZEDAŻY
ul. Warszawska 44/50 lok. 145B
95-200 Pabianice
tel. 509 152 552
pomorska@proinvest.net.pl
www.osiedlepomorska.com


**PRO-INWEST
GROUP**