

NUMER **10**

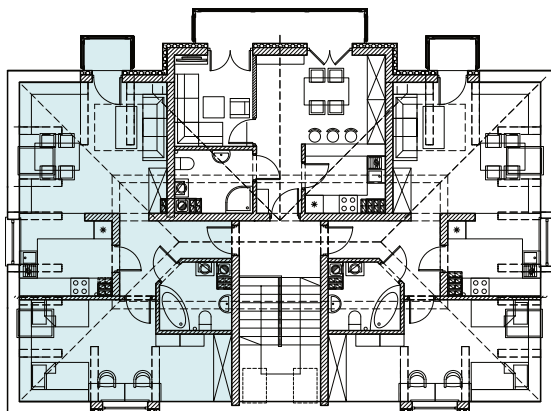
BUDYNEK **B**

PIĘTRO **3**

POKOJE **2**

POWIERZCHNIA UŻYTKOWA **46,8m<sup>2</sup>**

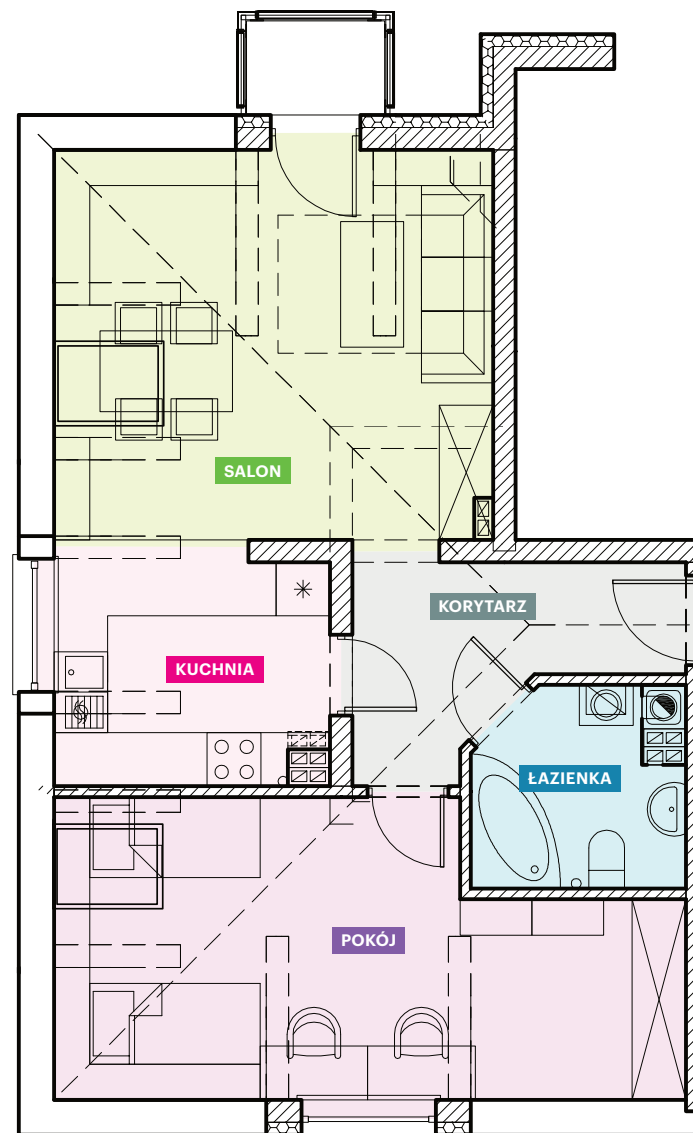
## Rzut kondygnacji



### Zestawienie pomieszczeń

Salon	14,7 m <sup>2</sup>	(21,3 m <sup>2</sup> )
Korytarz	6,5 m <sup>2</sup>	(6,5 m <sup>2</sup> )
Pokój	13,8 m <sup>2</sup>	(21,0 m <sup>2</sup> )
Łazienka	4,7 m <sup>2</sup>	(4,7 m <sup>2</sup> )
Kuchnia	7,1 m <sup>2</sup>	(8,1 m <sup>2</sup> )

**46,8m<sup>2</sup>**  
(61,6m<sup>2</sup>)



  
**OSIEDLE  
POMORSKA**

**BIURO SPRZEDAŻY**  
ul. Warszawska 44/50 lok. 145B  
95-200 Pabianice  
tel. 509 152 552  
pomorska@proinvest.net.pl  
www.osiedlepomorska.com

  
**PRO-INWEST  
GROUP**