

NUMER 20

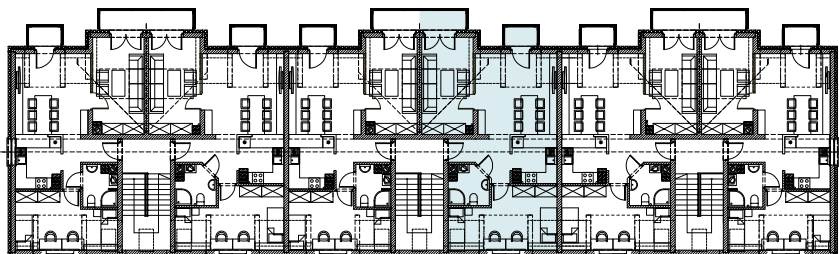
BUDYNEK A

PIĘTRO 3

POKOJE 3

POWIERZCHNIA UŻYTKOWA 61,8m²

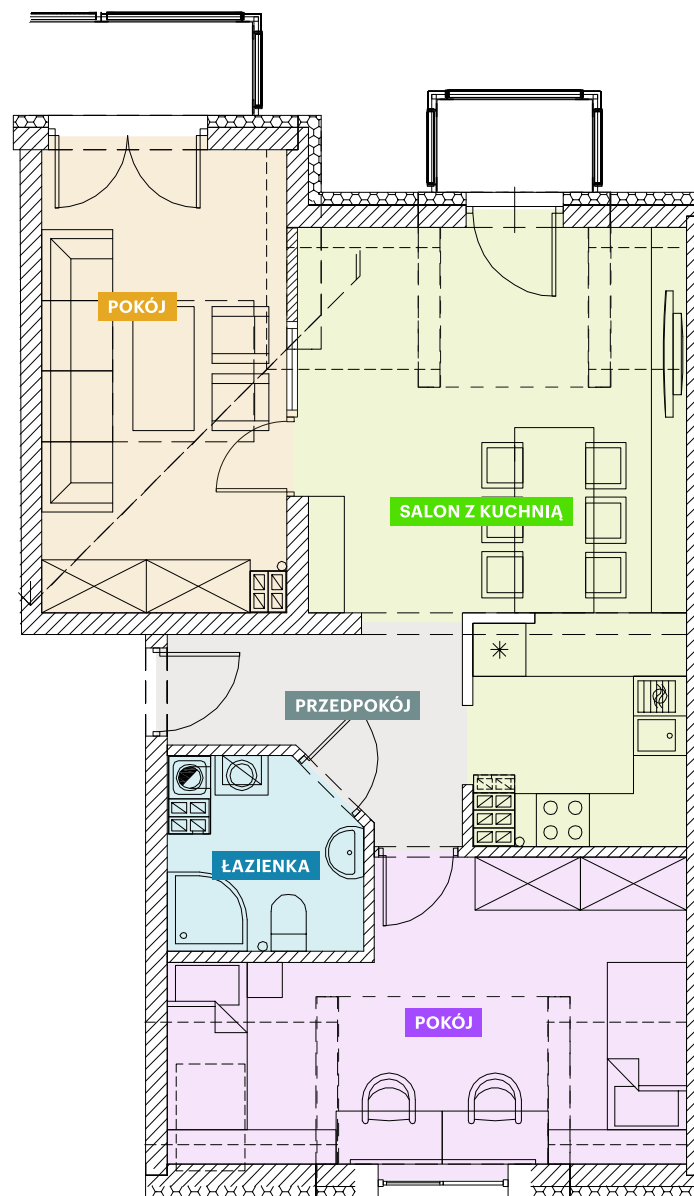
Rzut kondygnacji



Zestawienie pomieszczeń

Salon z kuchnią	22,7 m ²	(25,0 m ²)
Korytarz	5,9 m ²	(5,9 m ²)
Pokój	14,4 m ²	(14,4 m ²)
Pokój	14,7 m ²	(17,7 m ²)
Łazienka	4,1 m ²	(4,1 m ²)

61,8m²
(67,1m²)




OSIEDLE
POMORSKA

BIURO SPRZEDAŻY
ul. Warszawska 44/50 lok. 145B
95-200 Pabianice
tel. 509 152 552
pomorska@proinvest.net.pl
www.osiedlepomorska.com


PRO-INWEST
GROUP