

NUMER 20

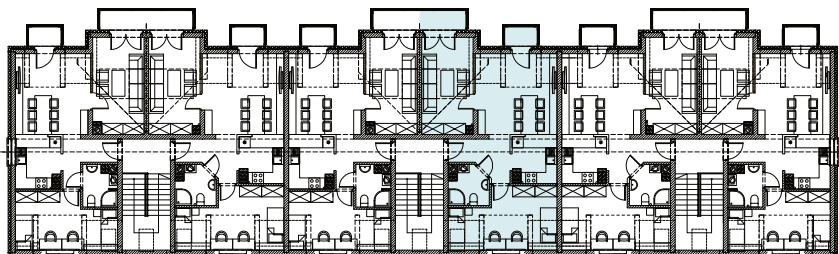
BUDYNEK A

PIĘTRO 3

POKOJE 3

POWIERZCHNIA UŻYTKOWA **61,8m<sup>2</sup>**

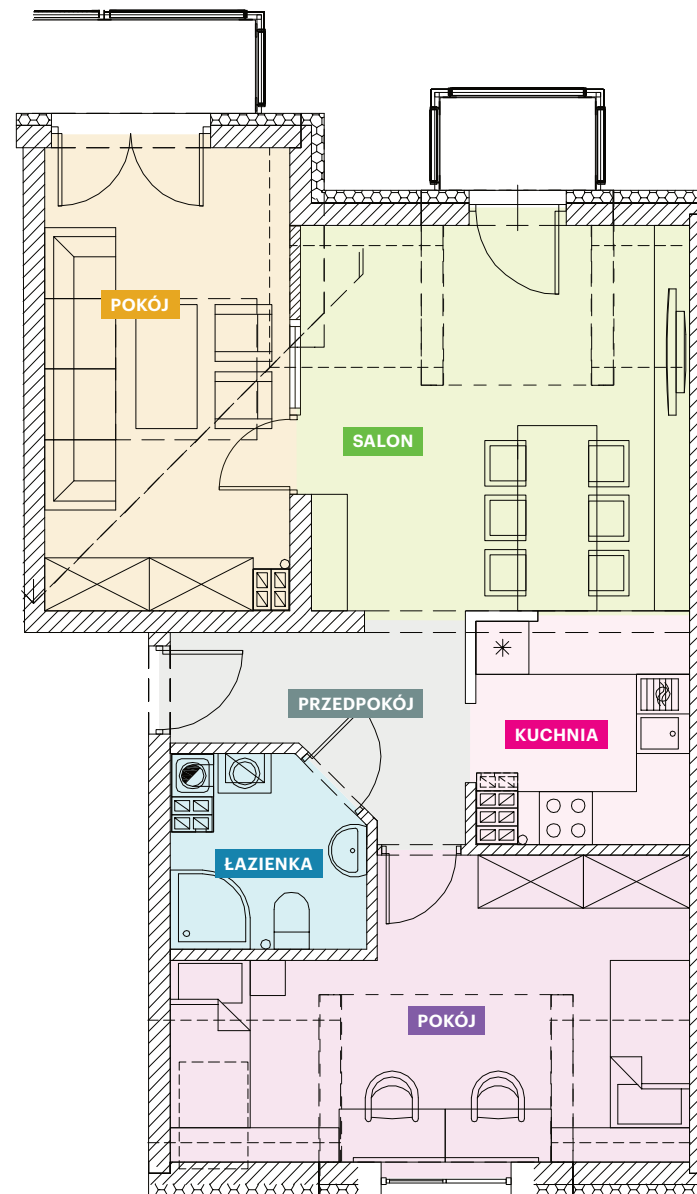
### Rzut kondygnacji



### Zestawienie pomieszczeń

|          |                     |                        |
|----------|---------------------|------------------------|
| Salon    | 16,8 m <sup>2</sup> | (19,1 m <sup>2</sup> ) |
| Korytarz | 5,9 m <sup>2</sup>  | (5,9 m <sup>2</sup> )  |
| Pokój    | 14,4 m <sup>2</sup> | (14,4 m <sup>2</sup> ) |
| Pokój    | 14,7 m <sup>2</sup> | (17,7 m <sup>2</sup> ) |
| Łazienka | 4,1 m <sup>2</sup>  | (4,1 m <sup>2</sup> )  |
| Kuchnia  | 5,9 m <sup>2</sup>  | (5,9 m <sup>2</sup> )  |

**61,8m<sup>2</sup>**  
(67,1m<sup>2</sup>)



**OSIEDLE  
POMORSKA**

#### BIURO SPRZEDAŻY

ul. Warszawska 44/50 lok. 145B  
95-200 Pabianice  
tel. 509 152 552  
pomorska@proinvest.net.pl  
www.osiedlepomorska.com

**PRO-INWEST  
GROUP**