

NUMER **19**

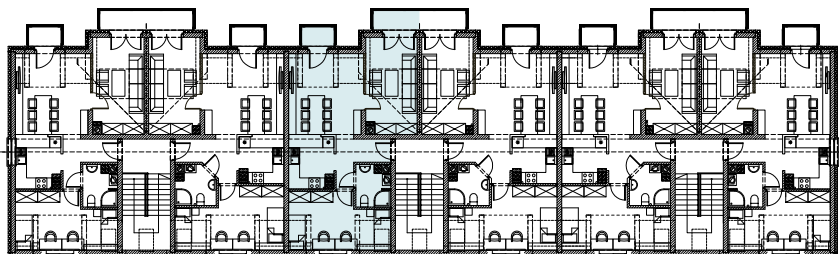
BUDYNEK **A**

PIĘTRO **3**

POKOJE **3**

POWIERZCHNIA UŻYTKOWA **58,3m<sup>2</sup>**

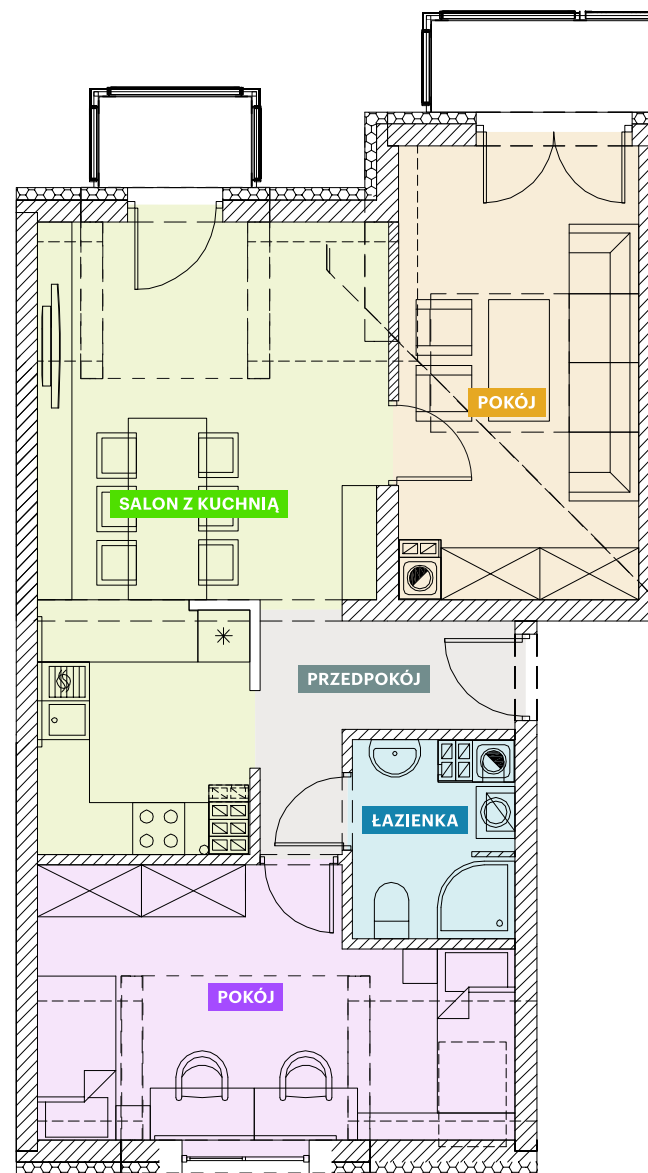
### Rzut kondygnacji



### Zestawienie pomieszczeń

Salon z kuchnią	22,2 m <sup>2</sup>	(24,2 m <sup>2</sup> )
Korytarz	5,2 m <sup>2</sup>	(5,2 m <sup>2</sup> )
Pokój	14,2 m <sup>2</sup>	(14,2 m <sup>2</sup> )
Pokój	12,9 m <sup>2</sup>	(15,6 m <sup>2</sup> )
Łazienka	3,8 m <sup>2</sup>	(3,8 m <sup>2</sup> )

**58,3m<sup>2</sup>**  
(63,0m<sup>2</sup>)



  
**OSIEDLE  
POMORSKA**

**BIURO SPRZEDAŻY**  
ul. Warszawska 44/50 lok. 145B  
95-200 Pabianice  
tel. 509 152 552  
pomorska@proinvest.net.pl  
www.osiedlepomorska.com

  
**PRO-INWEST  
GROUP**