

NUMER **19**

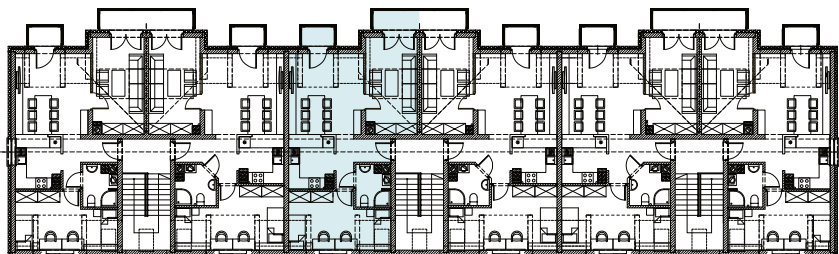
BUDYNEK **A**

PIĘTRO **3**

POKOJE **3**

POWIERZCHNIA UŻYTKOWA **58,3m²**

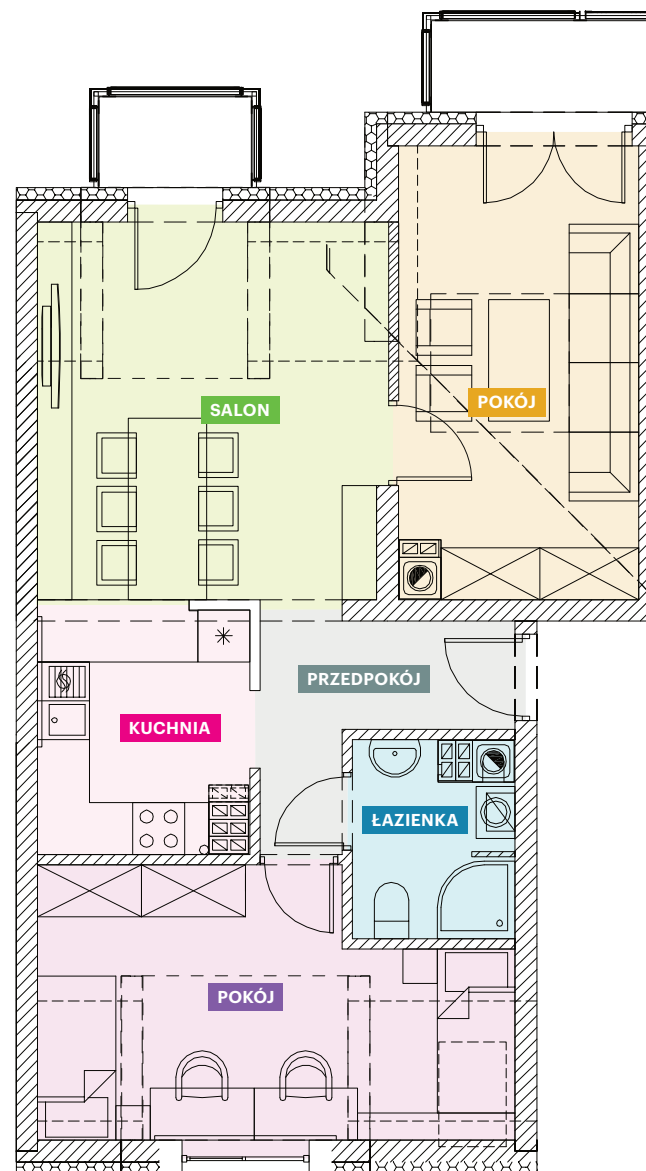
Rzut kondygnacji



Zestawienie pomieszczeń

Salon	15,5 m ²	(17,5 m ²)
Korytarz	5,2 m ²	(5,2 m ²)
Pokój	14,2 m ²	(14,2 m ²)
Pokój	12,9 m ²	(15,6 m ²)
Łazienka	3,8 m ²	(3,8 m ²)
Kuchnia	6,7 m ²	(6,7 m ²)

58,3m²
(63,0m²)




**OSIEDLE
POMORSKA**

BIURO SPRZEDAŻY
ul. Warszawska 44/50 lok. 145B
95-200 Pabianice
tel. 509 152 552
pomorska@proinvest.net.pl
www.osiedlepomorska.com


**PRO-INWEST
GROUP**