

NUMER 15

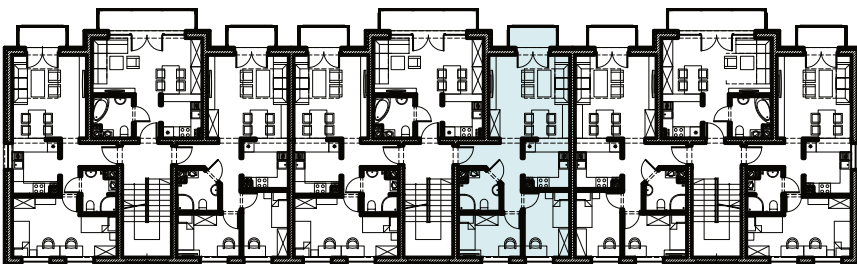
BUDYNEK A

PIĘTRO 1

POKOJE 3

POWIERZCHNIA UŻYTKOWA 52,5m<sup>2</sup>

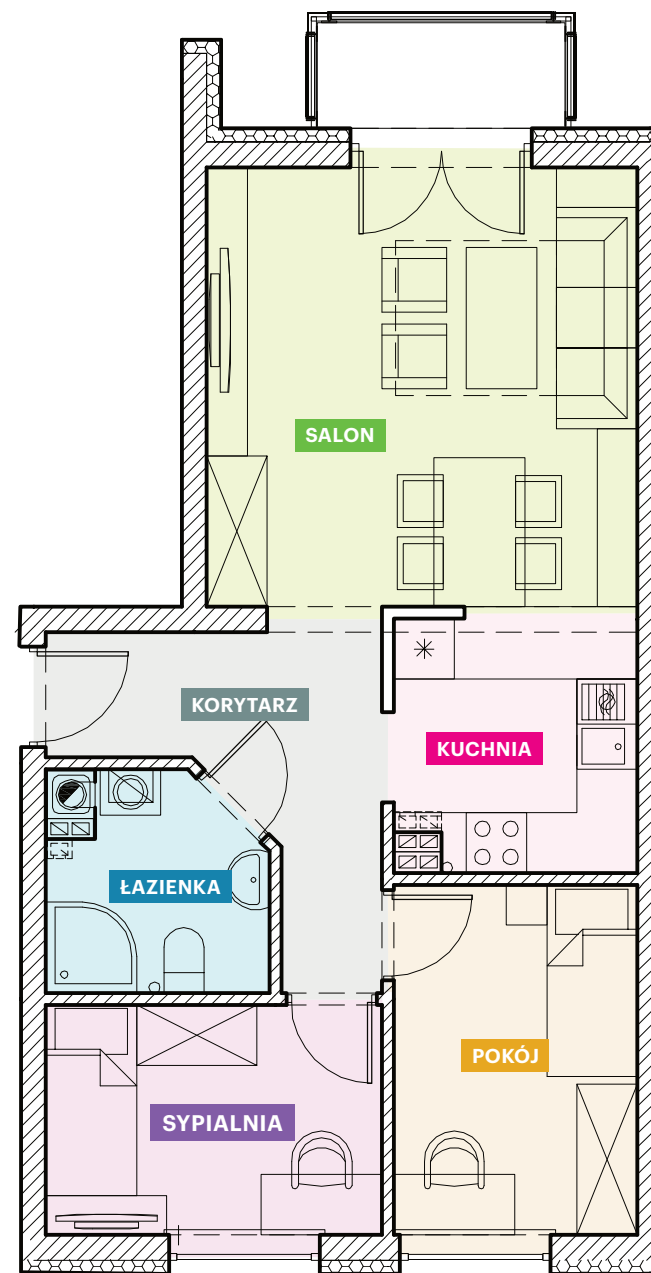
### Rzut kondygnacji



### Zestawienie pomieszczeń

Salon	19,1 m <sup>2</sup>
Korytarz	7,1 m <sup>2</sup>
Sypialnia	8,4 m <sup>2</sup>
Pokój	7,6 m <sup>2</sup>
Łazienka	4,2 m <sup>2</sup>
Kuchnia	6,1 m <sup>2</sup>

52,5m<sup>2</sup>



  
OSIEDLE  
POMORSKA

BIURO SPRZEDAŻY  
ul. Warszawska 44/50 lok. 145B  
95-200 Pabianice  
tel. 509 152 552  
pomorska@proinvest.net.pl  
www.osiedlepomorska.com

  
PRO-INWEST  
GROUP