

NUMER 10

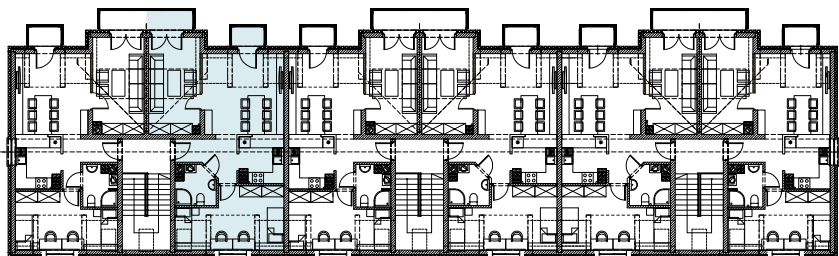
BUDYNEK A

PIĘTRO 3

POKOJE 3

POWIERZCHNIA UŻYTKOWA 61,8m<sup>2</sup>

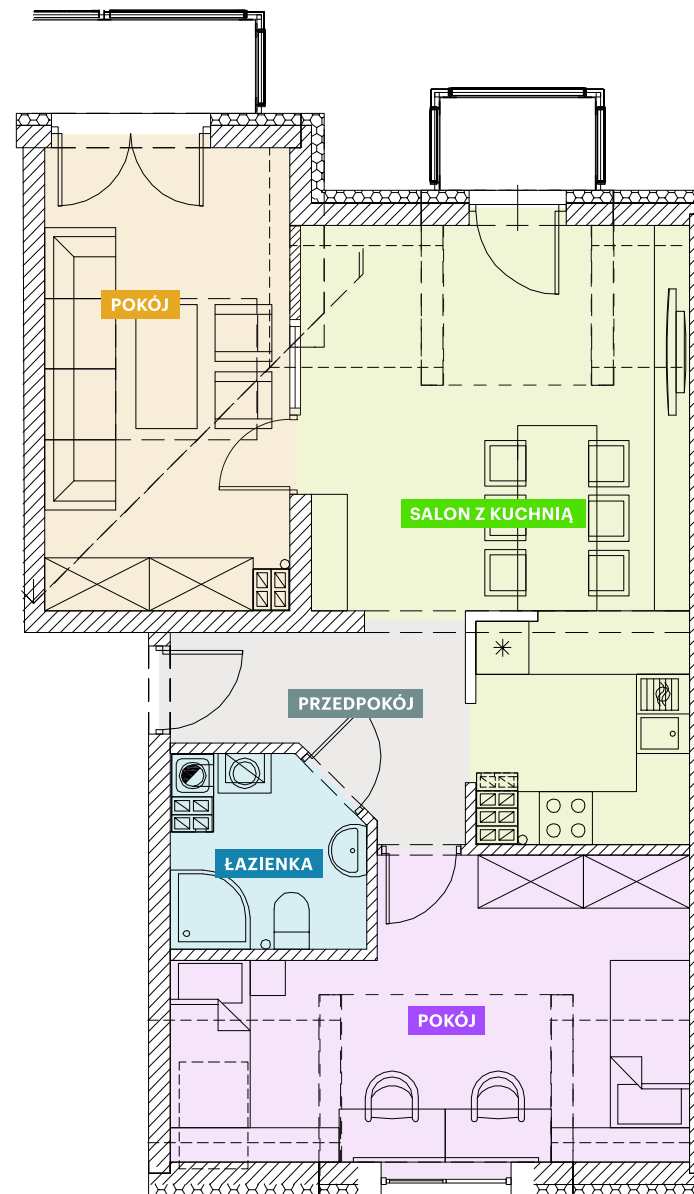
### Rzut kondygnacji



### Zestawienie pomieszczeń

Salon z kuchnią	22,7 m <sup>2</sup>	(25,0 m <sup>2</sup> )
Korytarz	5,9 m <sup>2</sup>	(5,9 m <sup>2</sup> )
Pokój	14,4 m <sup>2</sup>	(14,4 m <sup>2</sup> )
Pokój	14,7 m <sup>2</sup>	(17,7 m <sup>2</sup> )
Łazienka	4,1 m <sup>2</sup>	(4,1 m <sup>2</sup> )

**61,8m<sup>2</sup>**  
(67,1m<sup>2</sup>)



  
**OSIEDLE  
POMORSKA**

**BIURO SPRZEDAŻY**  
ul. Warszawska 44/50 lok. 145B  
95-200 Pabianice  
tel. 509 152 552  
pomorska@proinvest.net.pl  
www.osiedlepomorska.com

  
**PRO-INWEST  
GROUP**