

NUMER 9

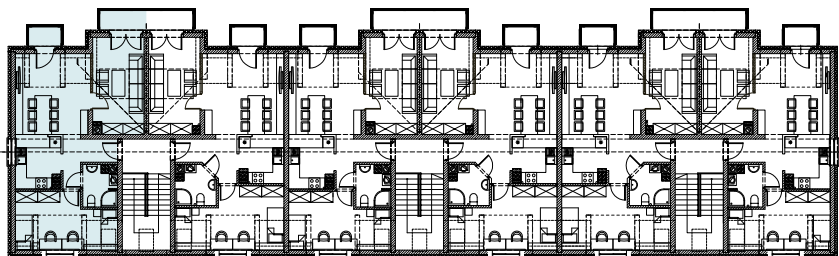
BUDYNEK A

PIĘTRO 3

POKOJE 3

POWIERZCHNIA UŻYTKOWA **58,3m²**

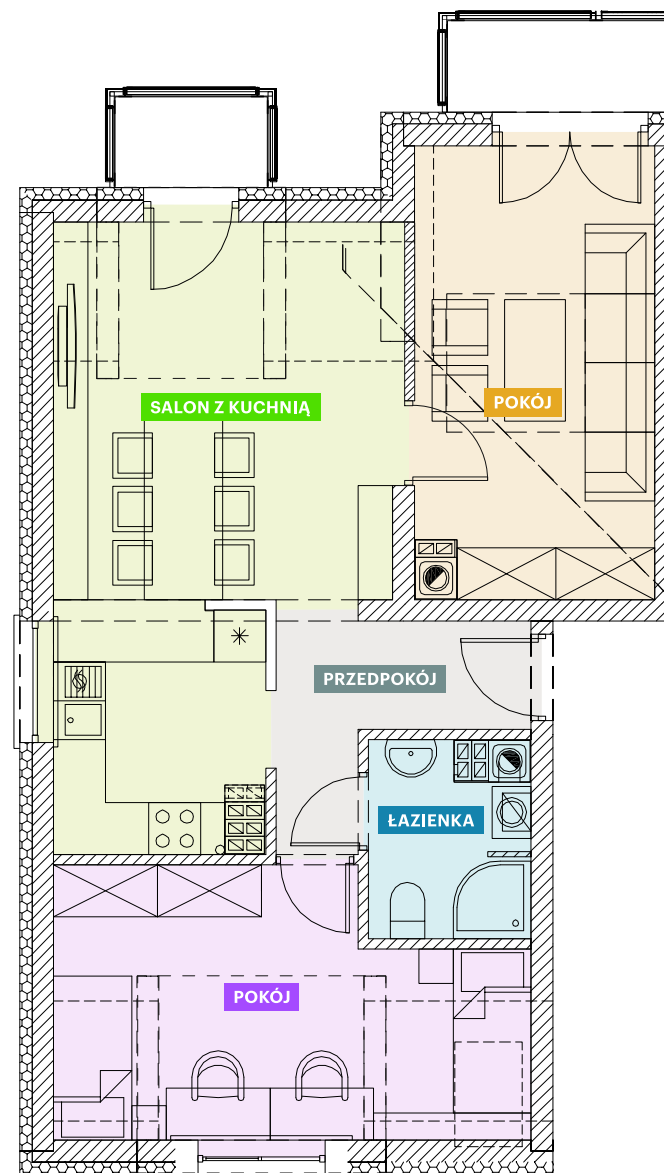
Rzut kondygnacji



Zestawienie pomieszczeń

Salon z kuchnią	22,2 m ²	(24,2 m ²)
Korytarz	5,2 m ²	(5,2 m ²)
Pokój	14,2 m ²	(14,2 m ²)
Pokój	12,9 m ²	(15,6 m ²)
Łazienka	3,8 m ²	(3,8 m ²)

58,3m²
(63,0m²)




**OSIEDLE
POMORSKA**

BIURO SPRZEDAŻY
ul. Warszawska 44/50 lok. 145B
95-200 Pabianice
tel. 509 152 552
pomorska@proinvest.net.pl
www.osiedlepomorska.com


**PRO-INWEST
GROUP**