

NUMER 9

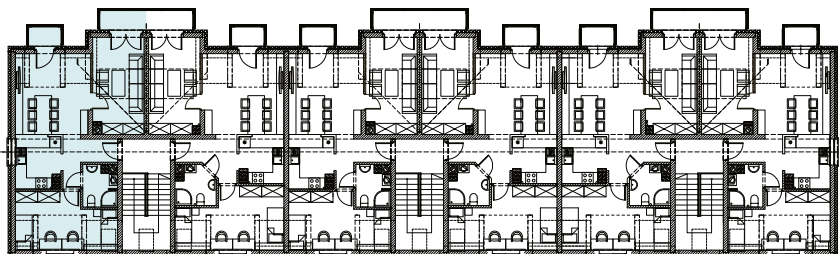
BUDYNEK A

PIĘTRO 3

POKOJE 3

POWIERZCHNIA UŻYTKOWA **58,3m<sup>2</sup>**

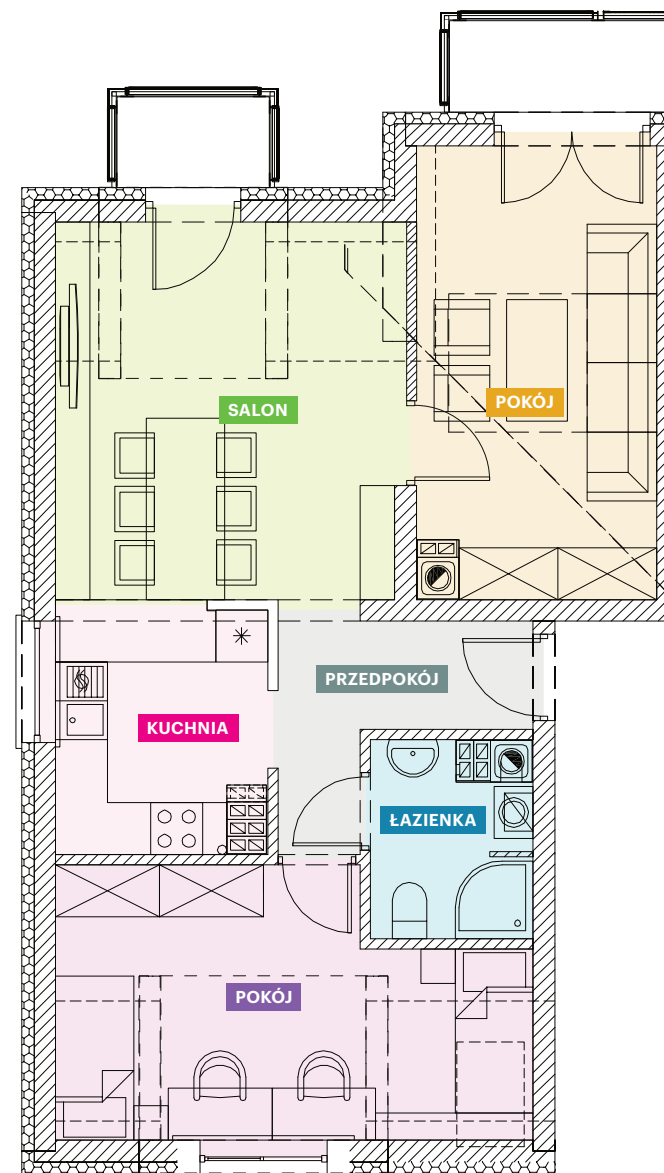
## Rzut kondygnacji



## Zestawienie pomieszczeń

Salon	15,5 m <sup>2</sup>	(17,5 m <sup>2</sup> )
Korytarz	5,2 m <sup>2</sup>	(5,2 m <sup>2</sup> )
Pokój	14,2 m <sup>2</sup>	(14,2 m <sup>2</sup> )
Pokój	12,9 m <sup>2</sup>	(15,6 m <sup>2</sup> )
Łazienka	3,8 m <sup>2</sup>	(3,8 m <sup>2</sup> )
Kuchnia	6,7 m <sup>2</sup>	(6,7 m <sup>2</sup> )

**58,3m<sup>2</sup>**  
(63,0m<sup>2</sup>)



**OSIEDLE  
POMORSKA**

### BIURO SPRZEDAŻY

ul. Warszawska 44/50 lok. 145B  
95-200 Pabianice  
tel. 509 152 552  
pomorska@proinvest.net.pl  
www.osiedlepomorska.com

**PRO-INWEST  
GROUP**