

NUMER 1

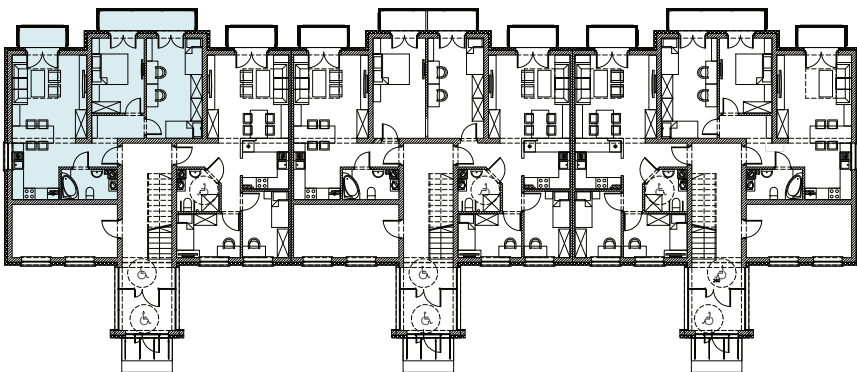
BUDYNEK A

PIĘTRO 0

POKOJE 3

POWIERZCHNIA UŻYTKOWA **63,3m²**

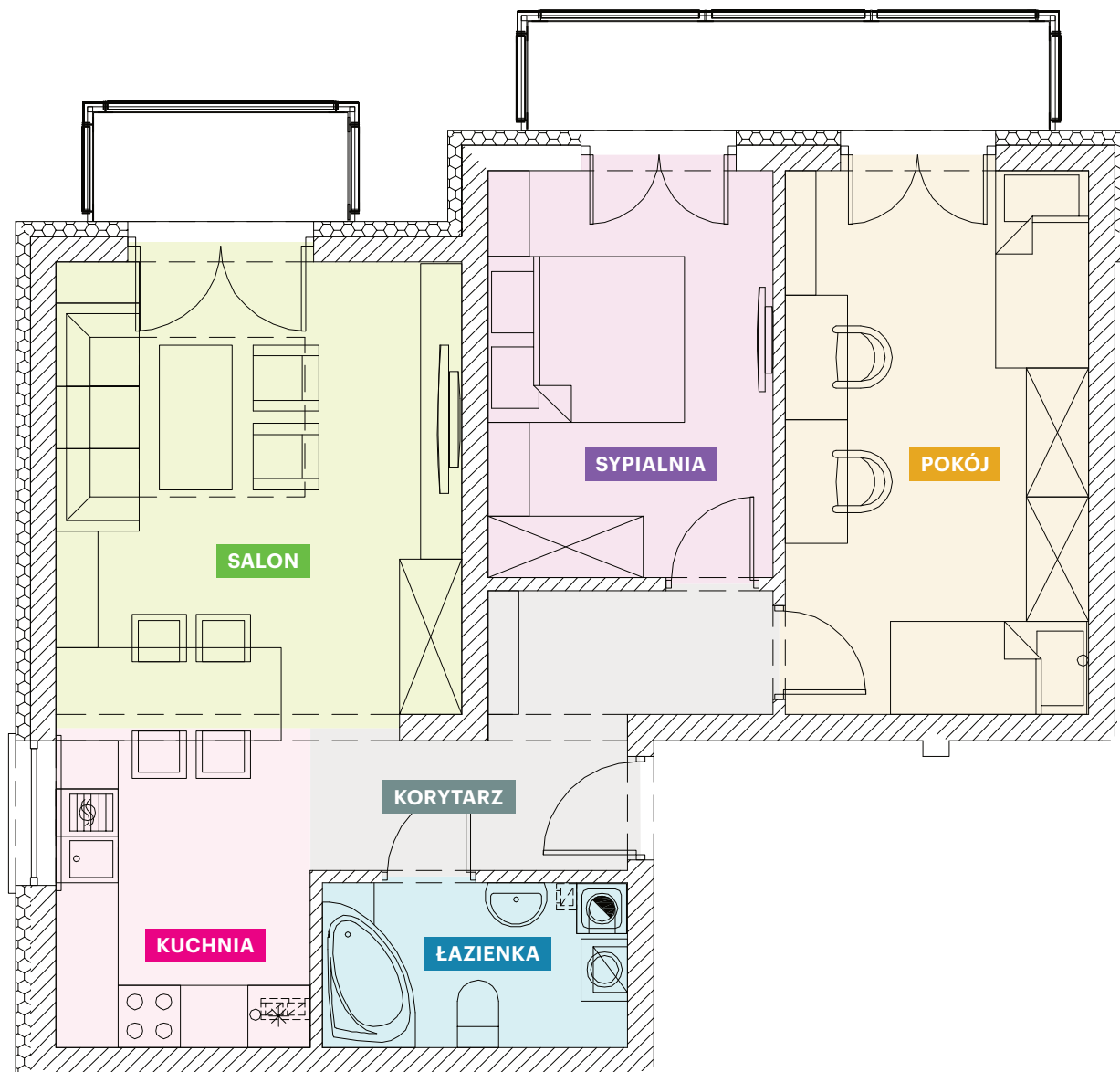
Rzut kondygnacji



Zestawienie pomieszczeń

| | |
|-----------|---------------------|
| Salon | 17,5 m ² |
| Korytarz | 7,6 m ² |
| Sypialnia | 10,8 m ² |
| Pokój | 15,4 m ² |
| Łazienka | 4,4 m ² |
| Kuchnia | 7,6 m ² |

63,3m²




**OSIEDLE
POMORSKA**

BIURO SPRZEDAŻY
ul. Warszawska 44/50 lok. 145B
95-200 Pabianice
tel. 509 152 552
pomorska@proinvest.net.pl
www.osiedlepomorska.com


**PRO-INWEST
GROUP**